



Charte de déontologie

Mise à Jour 15 mai 2026

Annexe 1 Statuts



SYNERGIE & IMPULSION

Bienvenue dans le réseau

PARTAGE VALEURS COMMUNES

LIBERTÉ - INDÉPENDANCE



SOLIDAIRE

PARTICIPATIF

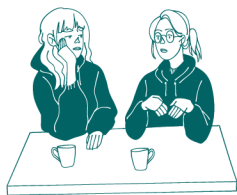


RÉTRO

Le projet de 2 femmes cheffes d'entreprise



*1ers Rdvs initiés chez un adhérent historique CAVES CHARLEMAGNE
Symbole de la convivialité*



Partage d'expériences

Échanges sur nos activités

Rencontres sur des lieux conviviaux

Convivialité

Objectifs

LIEU ATYPIQUE



ENTREPRISE



Notoriété



Points Rencontre



*Réductions / Offres
par nos adhérents*



*Solidarité / Soutien /
Confiance*



Rdvs Off compris 1 fois/mois



*Portrait vidéo / photos
pour mieux connaître*



*Recommandation
mutuelle*



Isolement



*Partage mutuel
des infos*



Enrichissement personnel



*Dynamique Groupe
Idées de Rdvs*

Bonjour à tous,

Fondé en association en Juin 2021, notre réseau a commencé ses activités en janvier 2019 sous la forme d'un simple collectif de professionnels désireux d'échanger sur des problématiques de chefs d'entreprises en terme de conseils et d'entraide.

Cette charte (Annexe 1 de nos statuts déposés aussi en préfecture) vient en complément de nos statuts et constitue notre règlement intérieur de fonctionnement en tant que réseau associatif !



1 charte pour les adhésions classiques
1 charte pour les adhésions bienfaitrices
1 charte pour les adhésions d'Honneur

Une version <Annexe 2 des statuts> a été envoyée à la Préfecture en 2024 lors des dernières élections en même temps que le PV AG 2024 mentionnant les nouveaux élus du Bureau et du Conseil d'Administration.

Cette dernière est désormais suivie par une commission ADHÉSION instituée en 2024 pour valider définitivement nos entrées dans le réseau Pro Charentais.

Qui sommes-nous ?



1ère fois dans le réseau
Entrepreneur indépendant
chef d'entreprise
PME - TPE
Indépendants
Commerçants
Commerciaux



Après 1 année classique
Idem que Adhérents classiques



Associations
Syndicat
Organisation autre qu'une entreprise



Salariés secteur privé ou public
Autres situations qu'entreprises



DONATEURS



INVITÉS OBSERVATEURS

Participer 2 fois max avant d'adhérer
Bénéfice 1ère fois d'une réduction

NOUVEAU → L'adhérent gagne aussi sa réduction équivalente

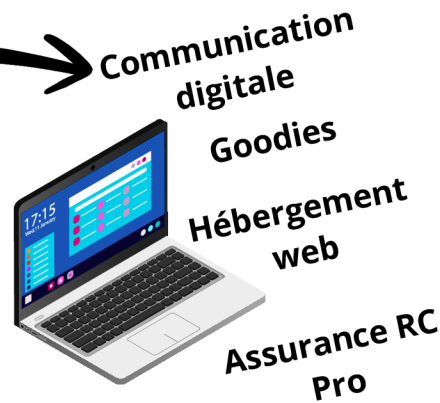


2èmes parties
conviviales
facultatives libres
réservation ou réservables
en ligne via notre site ou Yapla

Comment fonctionnons-nous ?

Une gestion simple & claire pour nos adhérents

Transparence financière



Pratiques de notre association



Frais bancaires

Paiement sécurisé



Yapla



CHARENTE-PÉRIGORD

Comptabilité

Yapla



Petits cadeaux



Réductions Rdv + Repas
Goodies

Dépenses courantes



petit matériel
alimentaire

Missions déplacements



25 Km



Au delà de
25 Kms : forfait 8€



Rdv Mission
Rdv Adhésion



Pas de déduction
fiscale car pas
d'utilité publique



Facture
pour remboursements

Communication & Réseaux du groupe

Une gestion transparente & active pour nos adhérents



Activités de nos adhérents partagés
Portrait de nos adhérents volontaires
Partage des activités de tout le monde
Du Off chez nos adhérents



FACEBOOK
INSTAGRAM
LINKEDIN
WHATSAPP
YOU TUBE



FACEBOOK
LINKEDIN
WHATSAPP

EXISTE DEPUIS 2024



MISSION ADHÉSION

Laurine + Helga + Laurette

MISSION COMMUNICATION

Helga + Pascal

MISSION RDVS

Helga + Laurette + Anna + Christelle + Véronique + Cyril + David



Annexe 2
intronisation



Création de
supports communication
Création de
contenu digital

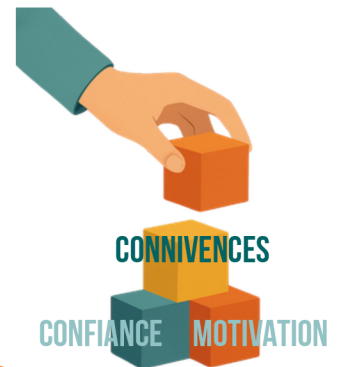


Organisation de nos Rdvs

Attributions & Rôles



**SE FAIRE CONNAÎTRE
SE CRÉER DES OPPORTUNITÉS
CRÉER DES CONNIVENCES
ENTREtenir LA DURABILITÉ**



**1 PARTICIPATION MIN PAR TRIMESTRE
EXCEPTÉS LES ADHÉRENTS D'HONNEUR, BIENFAITEURS & DONATEURS**



**RÉPONDRE AUX SONDAGES
ET AUX DATES RDVS "Oui" ou "Non"**



**PARTICIPER AUX MISSIONS
(transmission InfoS + Aide logistique + missions**



**PARTICIPATION FINANCIÈRE Adhérents MINI À 2€
PARTICIPATION FINANCIÈRE Non Adhérents MINI À 5€
ADHÉSION après 2 Rdvs invités**

**Partie conviviale dinatoire ou déjeunatoire
(réduction variable jusqu'à 10 € possible)
QUAND PARTIE INTÉGRANTE DANS LE RDV**

DEVOIRS COMMUNS

Un groupe dynamique, convivial mais plus que jamais solidaire



AMITIÉ PROFESSIONNELLE

BIENVEILLANCE

SOUTIEN SOCIAL

ENTRAIDE

RESPECT MUTUEL

DONNANT DONNANT

1 PARTICIPATION MIN TOUS LES TRIMESTRES

DÉVELOPPEMENT COLLABORATIF



COHÉSION D'ÉQUIPE

ÊTRE PARTICIPATIF

**RÉPONDRE AUX SOLLICITATIONS
MÊME NÉGATIVES**

*Un Rdv pourra être déprogrammé (reprogrammé si possible)
lorsque l'objectif en nombre de participants n'est pas atteint.*

*C'est à la mission Rdv puis au C.A. de trancher quand aucune solution n'a
fonctionné / Chercher 1 solution Remplacement par ex. Si possible*

AUCUN DEVIS PRESTATAIRE ENGAGÉ SANS L'AVAL DU BUREAU



MEMBRE HONNEUR

Partages donnant-Donnant

Prêt de salle

Invitations de l'adhérent Honneur

RESPECT AUX AGENDAS BIEN REMPLIS DE CHACUN(E)

PRINCIPES - VALEURS



Consultation Mission Adhésion
Discorde = rencontre physique
BUREAU → il tranche si nécessaire



-2€ sur le tarif déjà réduit

en passant par notre site
(idem planches à manger)
Accessible par mot de passe interne



1 plat ou 1 mets à apporter quand demandé



Boissons à partager



Présenter son badge pour bénéficier des avantages Réseau et en Rdv



Respect
Bienveillance
Dialogue ouvert
Dialogue ouvert
Écoute



Soutien pour nos adhérents sur projets : partages / Page du site / création campagne



RÈGLE DÉONTOLOGIQUE

Transparence totale sur ses activités pro
Exclusion possible en cas de nuisance quelconque
Aucune intervention du réseau : Conflits entre adhérents
Respect aux organisateurs de nos Rdvs



Réunion mensuelle début de mois
Organisation de nos futurs Rdvs en mission Rdvs

Cotisations : versions



Adhésion classique
en Mai 2026



Adhésion Bienfaitrice
en Mai 2026



Adhésion Honneur
en Mai 2026



Donateur Bienfaiteur à partir de 25€
en Mai 2026 | Ouverture aux salariés
< pas de pouvoir de vote en AG >

ENGAGEMENT 1 AN

1ÈRE PÉRIODE :

1er Avril au 30 Sept de l'année en cours



VALIDITÉ ADHÉSION
Du 1/7 au 30/6



Choix paiement Up
To Pay par CB SMS
ou MAIL

SITE → Inscription sans AR auto



INSCRIPTION
RDVS

YAPLA → Paiement en Ligne CB avec AR auto

2ÈRE PÉRIODE :

1er Oct au 31 Mars de l'année suivantes



VALIDITÉ ADHÉSION
Du 1/1 au 31/12

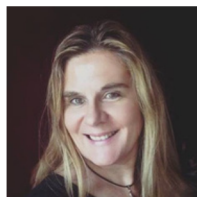
PRÉ-ADHÉSION | ADHÉSION
(que les nouveaux) " Je valide la charte
sur le formulaire
YAPLA et j'indique la
version ede charte "



PARTAGES DE VOS
INFOS DANS LES
GROUPES PRIVÉS

Contacts

procharentais@gmail.com



Helga GAUTIER
CO-FONDATRICE
PRÉSIDENTE
TRÉSORIÈRE



h.gautier@chicetdesign.fr
helga@procharentais.fr



06 44 89 46 82

*Consultante stratège en contenus
Référencement naturel & accompagnement
sur mesure en communication à
spécialité image de marque à
CHIC&DESIGN STRATEGY*



David PAULET
VICE-PRÉSIDENT



lemanslois@wanadoo.fr



06 89 32 21 57

*Gérant de la Fromagerie
Du Manslois
Production de Fromage de Vache
& de chèvre*



Pascal GAUTIER
SECRÉTAIRE



pa.gau@chicetdesign.fr



06 61 24 30 90

*Consultant Designer graphique
Communication stratégique*



Julien BOISSIER
DESCOMBES
Comité Administration



magaroproduction@gmail.com



06 60 9526 61

*Directeur Café Théâtre LA BD COMÉDIE
Artiste Metteur en Scène*

www.procharentais.fr